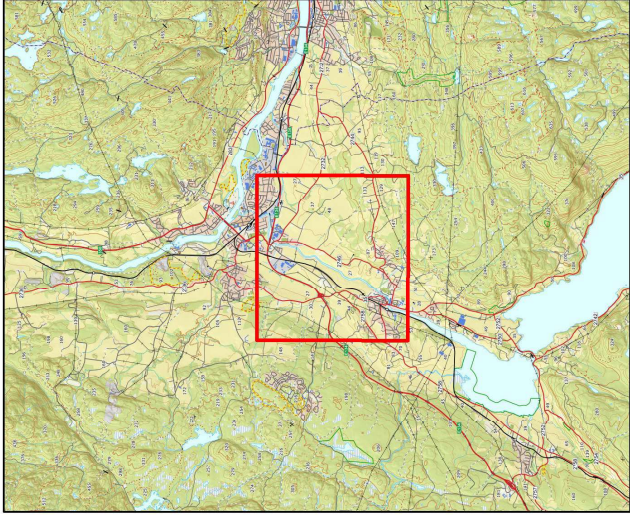
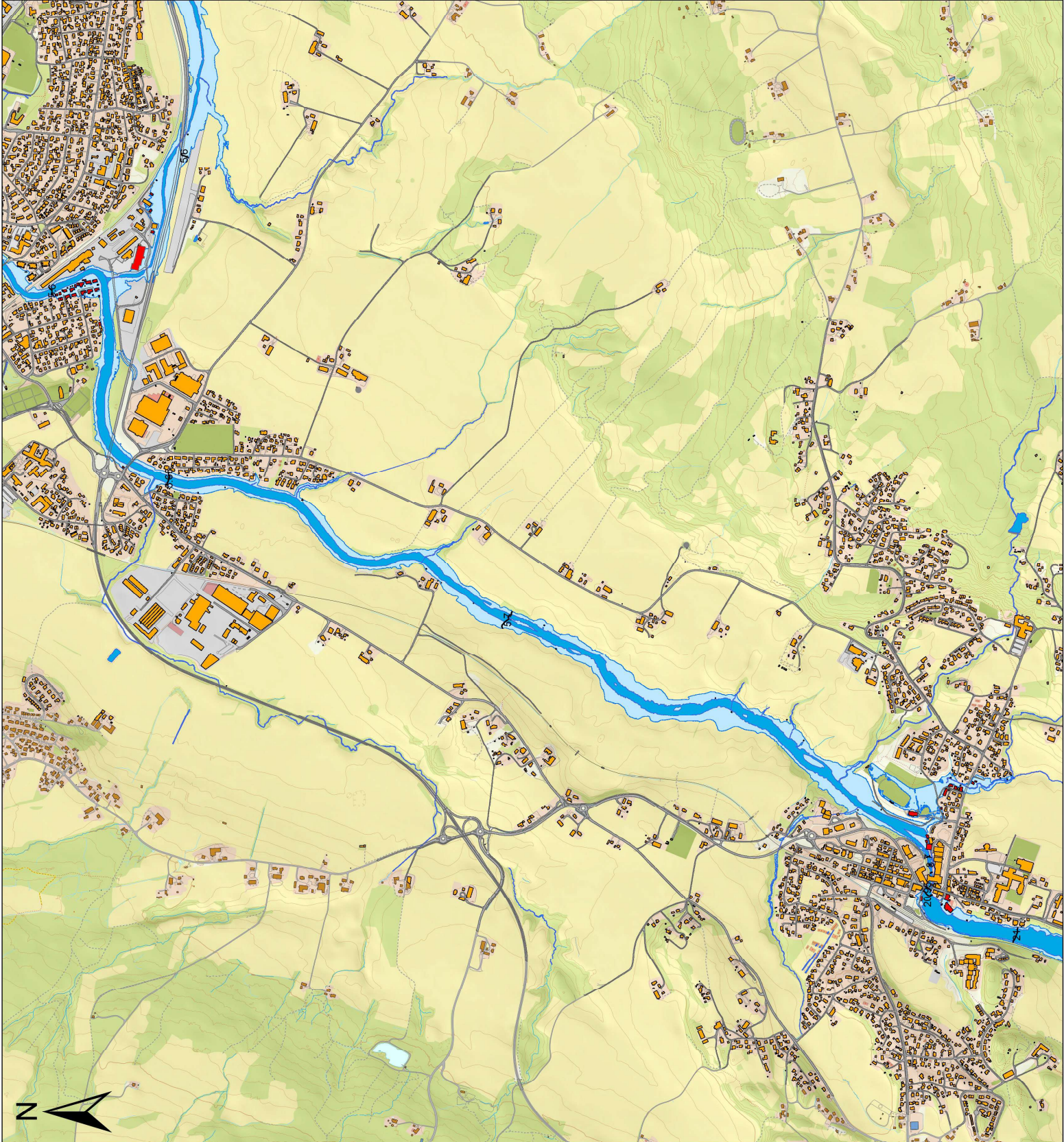


Bilag 1 - Flomsonekart

Oppdragsgiver: Øvre Eiker kommune

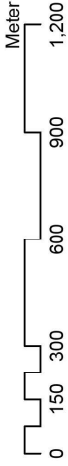
Oppdragsnr.: 52301727

Norconsult 

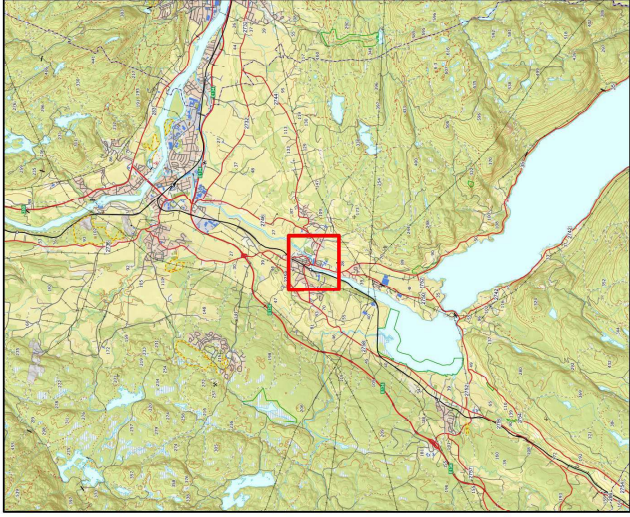


Tegnforklaring

- Vannivå (moh.)
- Normalvannstand
- Flomsone dimensjonerende flom
- Bygg
- Uberørt
- Berørt

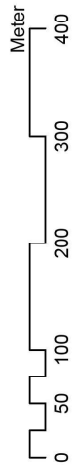


Utløpende: Øvre Eiker kommune			
Flomsonekart Vestfosselva			
Situasjon: Dimensjonerende flom for sikkerhetsklasse F2			
Gjentaksintervall: 200 år i Drammenselva og Fiskumvannet			
Klimapåslag: 20% økt vannføring			
Målestokk 1:15,000	Koordinatsystem UTM sone 32	Høydesystem NN2000	Dato 05.07.2023
Norconsult		Oppdragsnr. 52301727	

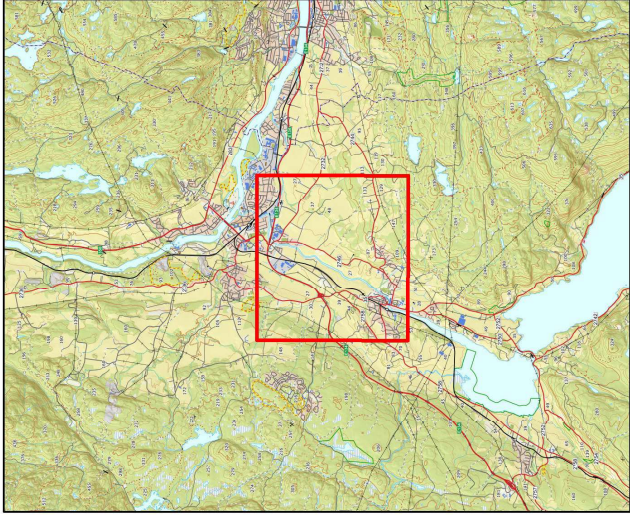


Tegnforklaring

- Vannivå (moh.)
- Normalvannstand
- Flomsone dimensjonerende flom
- Bygg**
- Uberørt
- Berørt

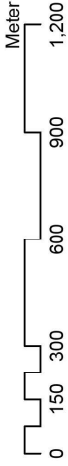


Utløpende: Øvre Eiker kommune			
Flomsonekart Vestfossen			
Situasjon: Dimensjonerende for sikkerhetsklasse F2			
Gjentaksintervall: 200 år i Drammenselva og Fiskumvannet			
Middeflom i Vestfossen			
Klimapåslag: 20% økt vannføring			
Målestokk 1:5.000	Koordinatsystem UTM sone 32	Høydesystem NN2000	Dato 05.07.2023
Norconsult		Oppdragsnr. 52301727	

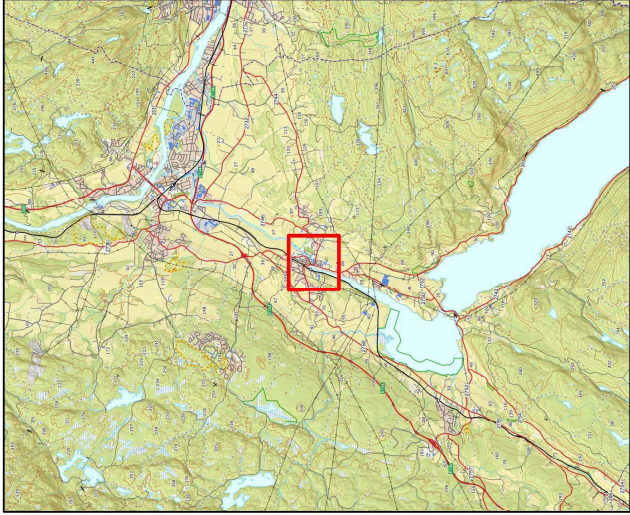
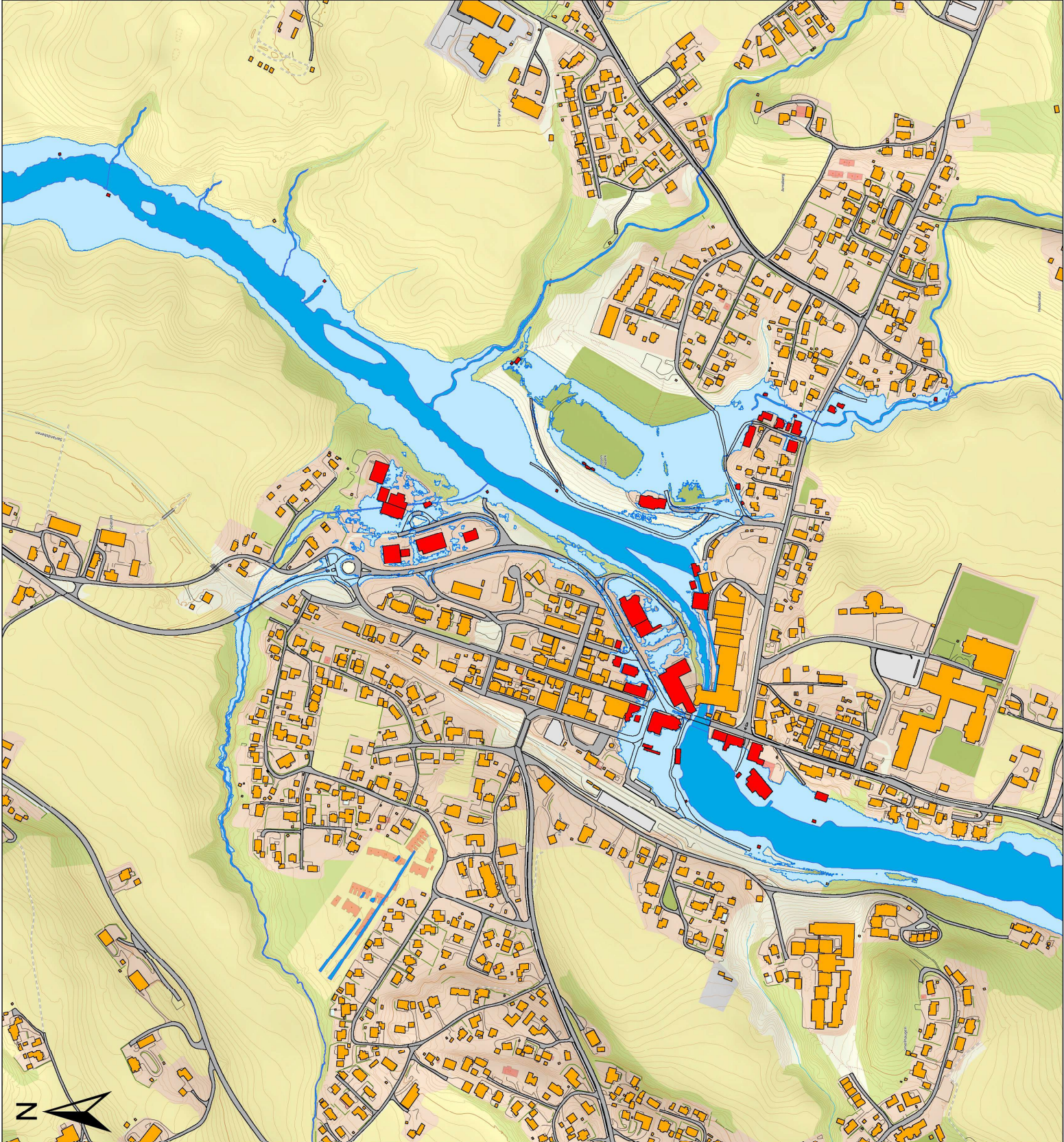


Tegnforklaring

- Vannivå (moh.)
- Normalvannstand
- Flomsone 200-årsflom
- Bygg
- Bygg uberørt
- Bygg berørt



Utløpende: Øvre Eiker kommune			
Flomsonekart Vestfosselva Gjentaaksintervall i Vestfosselva: 200 år Klimapåslag: 20% økt vannføring Merknad: Drammenselva er styrende ift. TEK17			
Målestokk 1:15,000	Koordinatsystem UTM sone 32	Høydesystem NN2000	Dato 05.07.2023
Norconsult		Oppdragsnr. 52301727	



Tegnforklaring

- Normalvannstand
- Ulykkesflom
- Bygg
- Bygg uberørt
- Bygg berørt



Utløpende: Øvre Eiker kommune			
Flomsonekart Vestfossen			
Situasjon: Ulykkesflom (stengt luke + tette kulverter)			
Gjentaksintervall: 200 år			
Klimapåslag: 20% økt vannføring			
Målestokk / A3 1:5.000	Koordinatsystem UTM sone 32	Høydetsystem NN2000	Dato 05.07.2023
Norconsult		Oppdragsnr. 52301727	